



# LATULAINEN



Ahmauksenoja Joutsijärven patikkareitillä

**JÄSENTIEDOTE 1/2024**

# PORIN LATU RY:N TOIMIHENKILÖT

**PUHEENJOHTAJA:** Timo Korhonen, Hallituskatu 6 B 24, PORI

p. 0400 531 034, [timpen.postit\(at\)pp.inet.fi](mailto:timpen.postit(at)pp.inet.fi)

**HALLITUS VUONNA 2024:** Matti Elo, Merja Grönbacka, Risto Kuusiluoma, Altti Lindroos, Jari Wiksten, Jouko Loijas, Anne Sankari ja Teuvo Vuorela.

Hallituksen varajäseninä toimivat Eemeli Lappalainen ja Pekka Kangasperko.

**Toimikunnat ja toimihenkilöt valitaan tammikuun järjestäytymiskokouksessa.**

**Tapahtuma-avustaja tai jonkin retken vetäminen voisi olla sinunkin toimintaasi!**

**TOIMINTAKESKUS SUSISUO Susisuontie 111, PORI**

Ajo-ohje: Valtatie 8:lta Niittymaan tienhaarasta Niittymaantietä noin 2,5 km, sitten Susisuontietä oikealle noin 0,5 km, tienhaarasta oikealle (viitta Susisuonmaja) 0,5 km ja olet parkkipaikalla.

Susisuolle pääsee kävellen ja pyöräillen myös patikkareittiä pitkin (iso osa pikkuteitä). Opastus reitille Ryhmäkoti Kuusen takaa Etelävylän varrelta.

**PANKKIYHTEYS:**

**Nordea Pori FI58 1545 3000 1013 49**

**VIESTINTÄ:**

[www.porinlatu.com](http://www.porinlatu.com)

Satakunnan Kansa (vuosikokoukset)

[www.lahella.fi](http://www.lahella.fi) (valtakunnallisesti ja alueellisesti toimiva verkkopalvelu)

FACEBOOK (Porin Latu -ryhmä)

Instagram (@porinlatu)

Latulainen-jäsentiedote (paperinen tai sähköinen versio)

Suomen Ladun Tapahtumakalenteri

Jäsentiedote LATULAINEN päätoimittaja Timo Korhonen

Tiedotteen tulostus:



# Porin Latu ry:n VUOSIKOKOUKSET 2024

**KEVÄTKOKOUS tiistaina 5.3.2024 kello 17.00**

Susisuon toimintakeskuksessa, Susisuontie 111, PORI

**Käsitellään sääntöjen kevätkokoukselle  
määräämät asiat, mm. vuoden 2023  
toimintakertomus ja tilinpäätös.**

**SYYSKOKOUS tiistaina 12.11.2024 kello 17.00**

Susisuon toimintakeskuksessa, Susisuontie 111, PORI

**Käsitellään sääntöjen syyskokoukselle  
määräämät asiat, mm. toimintasuunnitelma ja  
talousarvio sekä hallituksen kokoonpano ja  
jäsenmaksut vuodelle 2025.**

**Vuosikokouksiin voivat osallistua yhdistyksen  
jäsenet, tervetuloa! Myös hallituspaikkoja  
avoinna – tule suunnittelemaan toimintaa!**

**VUOSIKOKOUKSIIN JÄRJESTETÄÄN TARVITTAESSA  
MAHDOLLISUUS OSALLISTUA ETÄNÄ (tähän  
tarvitaan osallistujan sähköpostiosoite)**

## Puheenjohtajan tervehdys



Tätä kirjoittaessa nyt joulukuun alkupuoliskolla, Länsi-Suomessakin on ilahduttavasti ollut lunta maassa ja pakkasta yhtäjaksoisesti jo kolmisen viikkoa. Kävin ottamassa tuntumaa hiihtoon ensimmäisen kerran tänä talvena joulukuun toisella viikolla Hiittenharjun laduilla. Ei sitä lunta vielä kovin paksua kerrosta ollut, mutta hienoa oli Satakunnassa päästä luonnon lumelle jo tässä vaiheessa, eipä ihan tavallista moniin vuosiin. Samalla tuli ajettua sisään uusi hiihtopuku, edellinen oli jo aika kulunut ja vähän paikkailtakin, ja ostettu kun markat olivat vielä käytössä. Saa nähdä palveleeko uusi puku yhtä hyvin.

Porin Ladun hiihtoviikko Lappiin on suuntautunut Saariselän laduille jo pitkään. Itse en ole muualla Lapissa vielä hiihtänytkään, lukuun ottamatta yhtä ahkiovaellusta Hetan ja Hannukurun välillä Länsi-Lapissa. Saariselän ja UKK:n alueen latureitit kulkevat hyvin vaihtelevissa tunturi- ja metsämaisemissa. Ladut ovat hyvin hoidettuja, ja pisteenä iin päällä aivan lähellä on Suomen Latu Kiilopää, jossa myös on hiihtoviikon osallistujien mahdollista majoittua. Tänäkin vuonna yhdistys matkaa Saariselälle viikolla 13, ilmoittautuminen on tammikuun 26:nteen päivään mennessä.

Yhdistyksen toiminnasta viestitetään jatkossa myös uudella verkkosivustolla Lähellä.fi (verkko-osoitteena [www.lahella.fi](http://www.lahella.fi)). Sivuston kautta verkkopalveluita käyttävät kansalaiset voivat hakea itseään kiinnostavaa toimintaa halutuilla hakuehdoilla. Sivusto on tarkoitettu yleishyödyllisen toiminnan esittelyyn. Toistaiseksi Porin Latu pyrkii ilmoittamaan tällä sivustolla toimintasuunnitelmansa mukaiset avoimet tapahtumat, joille on määritelty selkeä päivämäärä ja toteutus.

Ulkoiluterveisin Timo

# Toimintasuunnitelman mukaiset tapahtumat vuonna 2024

- ti 2.1. klo 18.00 Kävely Porin metsä, lenkkipolun alku, Metsämiehenkatu 6
- la 27.1. Hiihtoretki, paikka ilmoitetaan Facebook-ryhmässä
- la 24.2. Hiihtoretki, paikka ilmoitetaan Facebook-ryhmässä (kansallinen hiihtopäivä)
- la 3.3. osallistutaan Huovinhiihtoon, mahdollisesti yhteiskuljetus/kimppakyydit
- ti 5.3. yhdistyksen kevätkokous kello 1,7 Susisuon toimintakeskus
- pe 22.3.-la 30.3. Hiihtoviikko Saariselällä (ilmoitus tässä lehdessä jäljempänä)
- huhti-toukokuu: tehdään sopimus tiensiivousurakasta
- la 11.5. pyöräretki Ruosniemi
- 8.–9.6. Suomen Ladun Retkelle-päivät (esim. Lounais-Suomen Ladun retki Örön saarelle 8.6.)
- ti 18.6. pyöräretki/kävely
- heinäkuu Satakunnan kansansoutu, mikäli tapahtuma toteutuu
- elokuu, kirkkoveneretki Joutsijärvi
- la 31.8. Suomen Ladun Nuku yö ulkona -päivä
- ti 1.10. Pimeä metsä -suunnitteluilta
- pe 4.10. Pimeä metsä -tapahtuma yhdessä Porin kaupungin ympäristöviraston kanssa.
- ti 12.11. yhdistyksen syyskokous kello 17 Susisuon toimintakeskus

**Tarkennukset ja lisätiedot näihin tapahtumiin, ja sekä muut vuoden aikana suunnitellut tapahtumat Porin Ladun Facebook-ryhmässä.**

# Hiihtomatka Saariselälle 7vrk 22.3. – 30.3.2024

Hinnat Porin Latu ry:n jäsenille: Ilmoittautuminen Kirsti Ollilan kautta

**Hotelli Riekonlinna 660 € / henkilö kahden hengen standard-huoneessa**

**550 € / henkilö majoitus kahden hengen standard-huoneessa ilman bussimatkoja**

**180 € / henkilö pelkät bussimatkat (sisältää meno- ja paluumatkan)**

## **Matkan hinta sisältää:**

- Bussimatkat meno-paluu
- Majoitus kahden hengen huoneissa
- Aamiaiset hotellin ravintolan noutopöydästä klo 7.00 – 10.00
- Rentouttavat löylyt hotellin saunoissa iltaisin

## **Lisämaksusta:**

- Saunallinen huone lisämaksu 120€ / kahden hengen huone / 7vrk
- Yhden hengen huonelisä standard huoneessa 340€
- Yhden hengen huonelisä saunallisessa standard huoneessa 400€
- 3-ruokalajin päivällinen
  - 5 iltana 135€ (su-to)
  - 7 iltana 189€

## **Bussireitti perjantain 22.3. ja lauantain 23.3. välisenä yönä:**

Panelia Matka-Salonen	22.30	Harjavalta I-a as.	00.30
Eurajoki OP	23.00	Nakkila pikav.pys.	00.45
Lappi mh	23.40	Kankaanpää I-a as.	01.50
Eura I-a as.	00.00	Parkano-Seinäjoki-Rovaniemi	
Kiukainen SEO	00.15	Saariselkä noin	16.00

Paluu lähtö noin klo 8.00 lauantaina 30.3.2024

- 
- Aikataulu ja reitti tarkennetaan vielä lähempänä matkaa
    - Reittiä voidaan muuttaa matkustajien mukaan
  - Yksin ilmoittautuessa varauduttava maksamaan yhden hengen huonelisä
    - Kysy kuitenkin mies- ja naispaikkoja!
  - Matkan hinta ei sisällä peruutusturvaa, joten suosittelemme matkavakuutuksen ottamista
  - **Matka toteutetaan, mikäli osallistujia on tarpeeksi**

**ILMOITTAUDU 26.1.2024 MENNESSÄ, JOLLOIN PÄÄTÄMME MATKAN TOTEUTUMISESTA!**

**Ilmoittautumiset Kirsti Ollila puh. 040 869 9126, tai sähköpostiin [kt.ollila@gmail.com](mailto:kt.ollila@gmail.com).**

**Hinta Porin Ladun jäsenille on 660 €, ei-jäsen 700 €.**

**Ennakkomaksu 150 € Porin Ladun tilille 26.1.2024 mennessä,  
FI 58 1545 3000 1013 49 (viite 3052).**



Saariselän, Kiilopään ja Kakslauttasen läheisyydessä hiihtäjä pääsee päiväretkillä ulkoilemaan hoidetulla latuverkostolla. Hoidettua latua on alueella noin 200 km:n pituudelta, josta 70 km on Urho Kekkosen kansallispuistossa.

## **PORIN LADUN TAPAHTUMIA ja RETKIÄ 2024**

### **HUOVINHIIHTO SÄKYLÄSSÄ 3.3.2024**

Tähän pyritään järjestämään kimpakyyditys tai yhteiskuljetus.

Lisätiedot kuljetuksista lähempänä ajankohtaa Timo 0400 531034

### **TIENPIENTAREIDEN SIIVOUSURAKKA KEVÄÄLLÄ**

Yhdistys on jo 5 vuotena toteuttanut talkoovoimin urakan, jossa on siivottu valtateiden pientareita huhti-toukokuussa. Urakasta Destia maksaa korvauksen. Työ suoritetaan pääosin noin 9–10 arki-iltana. Urakasta tiedotetaan keväällä Facebookissa Porin Latu -ryhmässä. Lisätiedot Timo 0400 531034

### **KIRKKOVENERETKI JOUTSIJÄRVELLÄ ELOKUUSSA**

Joutsijärvi on ns. hiljainen alue Satakunnassa. Järvellä pesii mm. kalasääskiä ja kuikkia. Alueelle on meneillään kansallispuistohanke.

Moni on kiertänyt järven patikkareittiä pitkin, lähde nyt vesille kirkkoveneellä, jossa on oppaana järven tunteva perämies. Lisätietoa lähempänä ajankohtaa Pirjo 040 5567426.



## **NUKU YÖ ULKONA 31.8.2024**

Valtakunnallinen Suomen Ladun teematapahtuma, joka viime vuonna Porin Ladun osalta toteutettiin Susisuon majalla. Tämän vuotinen on vielä suunnittelua vaille, seuraa ilmoittelua vuoden aikana. Lisätietoja Pirjo 040 5567426.

## **PIMEÄ METSÄ TAPAHTUMA 4.10.2024**



Perinteikkään tapahtuman järjestelyissä ovat vuosien saatossa olleet mukana muun muassa Martat, Sydänpiiri ja Porin kaupunki.

**TULE MUKAAN TOTEUTTAMAAN LEPPOISAA TAPAHTUMAA LAPSILLE JA PERHEILLE. LISÄTIETOJA TIMO 0400 531034.**

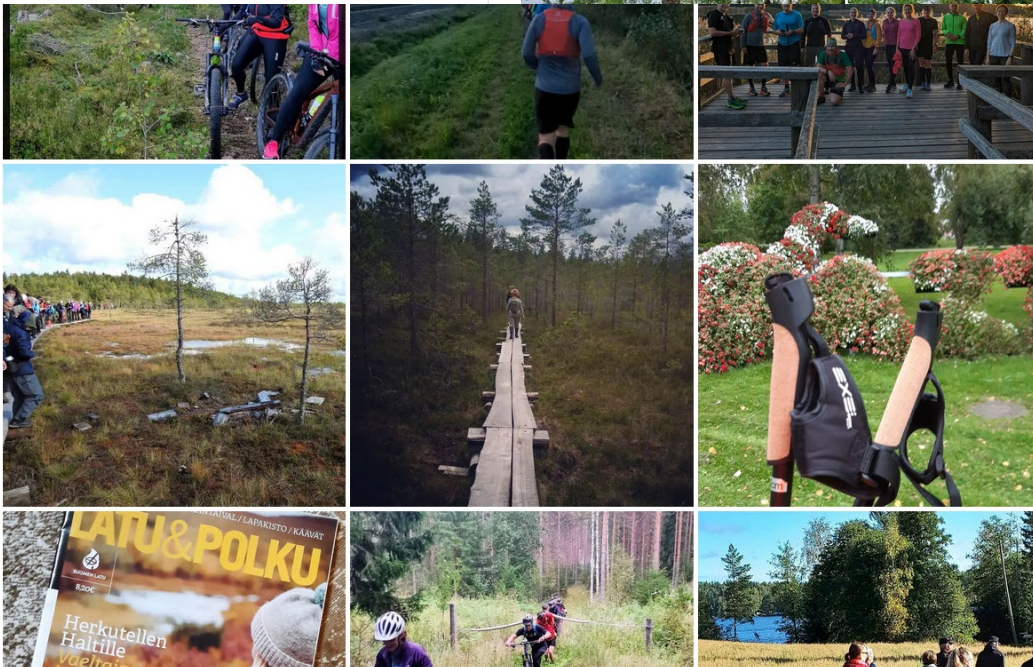
Osallistujaksi tapahtumaan ilmoittaudutaan Porin kaupungin verkkosivujen kautta lokakuun ensimmäisellä viikolla.



# YHDISTYKSEN VIESTINTÄKANAVAT

**LATULAINEN-JÄSENLEHTI** on jo vuosia ilmestynyt kerran vuodessa. **UUTISKIRJE** (arviolta 4 krt/v) lähetetään vuodesta 2024 alkaen sähköpostiin niille jäsenille, jotka ilmoittavat viestintätahtonsa meille ([info.porinlatu@gmail.com](mailto:info.porinlatu@gmail.com)) tai Suomen Ladun Jäsenpolkuun.

**FACEBOOKISTA** ja **INSTAGRAMISTA** on tullut suosittuja kanavia, joista tapahtumamme löytyvät. Facebook-ryhmässä (Porin Latu) ilmoitamme sekä toimintasuunnitelman mukaiset että vuoden kuluessa suunnitellut tapahtumat. Myös ryhmän jäsenet voivat lisätä retkitarinoitaan Facebook-ryhmään ryhmän ohjeistuksen mukaisesti.



Instagram



**lähellä.fi**

Meille uusi ilmoituskanava, Lähellä.fi-verkkosivusto, (www.lahella.fi) on kuntienkin suosittu kanava, josta kuka tahansa verkkokäyttäjä voi eri

hakuehdoilla hakea itselleen kiintoisaa toimintaa. Hakea voi esimerkiksi aihepiireittäin, kalenterin tai sijainnin mukaan. Tämän ilmoituskanavan käyttö on meillä vasta tutustumisvaiheessa, joten alkuun vain osa meidän tapahtumistamme löytyy täältä.



**Tarkenna hakua suodattimilla rajataksesi hakutulosten määrää**

- Digi-, teknologia ja pelit
- Hyvinvointi ja elintavat
- Kansainvälisyys
- Kulttuuri ja taide
- Kädentaidot ja askartelu
- Urheilu ja liikunta
- Uskonnot, kirkolliset tehtävät, hengellisyys ja maailmankatsomukset
- Vaikuttaminen, demokratia, ihmis

Kävelylenkki Urheilukeskuksen ja Porin metsän alueella

Ohjattu kävely

**Lähtö lenkille p-paikalta Katinkurun lenkipolun alkupäästä kello 18. Kesto alle 2 tuntia.**

**Osoitetiedot**

Metsämiehenkatu 6  
28500 Pori

**Ajankohta**

**Seuraava 1 tapahtuma:**

21.12.2024 18:00-20:00

**Saavutettavuus**

Järjestäjä ei takaa paikan esteettömyyttä  
Pysäköintimahdollisuus

**Näytä toiminta kartalla**

**Toiminnan muoto**

Harrastukset ja harrastustoiminta

**Kieli**

Suomi

**Lisätietoja**

Sähköpostiosoite

[timpin.postit@pp.inet.fi](mailto:timpin.postit@pp.inet.fi)

Puhelinnumero

+358400531034

**Toiminnan järjestäjä**

Porin Latu ry



Omilla verkkosivuilla ([www.porinlatu.com](http://www.porinlatu.com)) kerromme yhdistyksestä ja toimintaamme liittyvistä asioista, sieltä löytyy myös jäseneksi liittymiseen linkki.



Suomen Ladun verkkosivujen Yhdistyspolku, ja sen myötä Tapahtumakalenterin käyttö on ollut muutoksessa, se otetaan käyttöön edellisen Tapahtumakalenterin tapaan.

# LOUNAIS-SUOMEN LATUALUEELLA (LoLa) TAPAHTUU

Latualueen viime vuoden yhteisretki Torrjonsuon kansallispuistoon keräsi alueelta noin 90 osallistujaa Varsinais-Suomesta, Satakunnasta ja Sastamalasta.

Tänä vuonna on suunnitteilla yhteisretki Öron linnakesaarelle 8.6.2024.

Ajankohta on samalla Suomen Ladun kansallinen Retkelle-päivät -teemainen tapahtuma.

**Turun edustalla sijaitseva Öron saari kuuluu Selkämeren kansallispuistoon. Saarelta löytyy kaksi luontopolkua, sekä Suomessa harvinaisia ja uhanalaisia kasveja ja perhoslajeja. Saarella levähtävät monet eri lintulajit muuttomatallaan.**

Järjestävänä yhdistyksenä toimii Turun Latu yhteistyössä Lounais-Suomen latualueen kanssa.

Porista on tarkoitus järjestää linja-autokyyditys, joka toteutuu, mikäli on riittävästi osallistujia. Retkestä tiedotetaan kevään aikana.



# TÄLLÄ HETKELLÄ TIEDOSSA OLEVIA SUOMEN LADUN LAJIOHJAAJAKOULUTUKSIA VUONNA 2024

Ainakin seuraavissa lajeissa voisit toimia Porin Ladussa. Kysy tuettua osallistumista kursseille (pj. Timolta).

## Polkujuoksun ohjaajakurssit (8 h + verkkokurssi)

- 13.4. Espoo
- 25.5. Joensuu
- 15.6. Turku
- 19.7. Kiilopää
- 24.8. Kokkola
- 21.9. Jyväskylä

## Maastopyöräilyn alkeisohjaajakurssit (16 h)

- 18.–19.5. Nurmijärvi
- 8.–9.6. Kempele
- 17.–18.8. Pieksämäki
- 7.–8.9. Lahti

## Melonnan ohjaajakurssit

- 7.–9.6. Savonlinna
- 28.–30.6. Sastamala

## Muumien retkeilykoulun ohjaajakurssit (8x45min)

- 9.3. Etäkoulutus webinaarina
- 7.9. Helsinki
- 14.9. Etäkoulutus.

Tarkemmin koulutuksien sisällöistä ja muusta lajitarjonnasta:  
[www.suomenlatu.fi/ulkoile/koulutukset](http://www.suomenlatu.fi/ulkoile/koulutukset)

# MITÄ YHDISTYS TOUHUSI VUONNA 2023

- **Matkat Lappiin**

hiihto- ja syyspatikkaviikot toteutuivat Saariselälle

- **Retkitoiminta**

2 hiihtoretkeä, päiväpatikoita ja kävelyjä arkisin Porissa ja vähän kauempanakin, lähiretkiä viikonloppuisin, liki 300 osallistujaa yli parissakymmenessä tapahtumassa

- **Pyöräily**

maastopyöräilyn vauhtilenkkejä sunnuntaisin ja maanantaisin, sekä ns. etanalenkkejä tiistaisin ja torstaisin, joissa yli 550 osallistujaa. Toteutettiin myös lajin kokeilulenkkejä kaupungin henkilöstölle

- **Sauvakävely**

kävelyt alkoivat syksyllä uuden ohjaajan myötä 3 lenkillä

- **Polkujuoksu**

22 lenkkiä eri puolilla Poria, näissä yhteensä 235 osallistujaa

- **Pimeä metsä -tapahtuma**

kaupungin kanssa toteutettu perhetapahtuma, jossa osallistujia ja talkoolaisia yhteensä yli 50

- **NUKU YÖ ULKONA -tapahtuma**

Susisuon toimintakeskuksella 5 majoittujaa teltoissa ja riippumatossa

- **Lounais-Suomen latualueen yhteistapahtuma**  
osallistuimme tapahtuman järjestelyihin ja itse tapahtumaan, jossa Latualueelta noin 90 osallistujaa matkasi Torronsuon kansallispuistoon päiväretkelle
- **Tien pientareiden puhdistusurakka**  
urakka toteutui 19.4.–24.5., jona aikana 9 keräyspäivää; roskia kerättiin n. 130 säkillistä, kerääjiä oli yhteensä 52
- **SATAKUNNAN KANSANSOUTU**  
yhdistys toteutti Aittaluodon päätöstapahtuman ja veneilijöiden kahvituksen, sekä oli mukana koko tapahtuman suunnittelussa; mukana järjestelyissä oli 16 latulaista, päätöstapahtumassa kaupungin edustajana vastaanottamassa oli kaupunginjohtaja Lauri Inna

-----

Yhdistyksen jäsenien käytettävänä on lettupannu, jota voi käyttää majan nuotiopaikoilla. Pannun sijainnin ja käyttöohjeet saat Matilta jäsennumeroasi vastaan. Matin p. 0500 888891.



## Susisuon toimintakeskus



Susisuolle pääsee kävellen ja pyöräillen myös patikkareittiä pitkin (iso osa pikkuteitä). Opastus reitille Ryhmäkoti Kuusen takaa Eteläväylän varrelta.

